

Projekt **Bebauungsplan "Oberschwäbischer Gewerbe- und Industriepark Bad Wurzach (OGI)"**

Land Deutschland Dauer 03/2008 – 01/2009

Auftraggeber Stadt Bad Wurzach Baukosten –

Personal 1 Projektleiter (Landschaftsarchitekt), 1 Umweltingenieur, 2 externe Biologen

Beschreibung *Ausgangssituation:*

Die Städte Bad Wurzach, Bad Waldsee und die Gemeinden Bergatreute und Wolfegg planen auf der Gemarkung Bad Wurzach-Zwings ein interkommunales Gewerbe- und Industriegebiet.

Ziele:

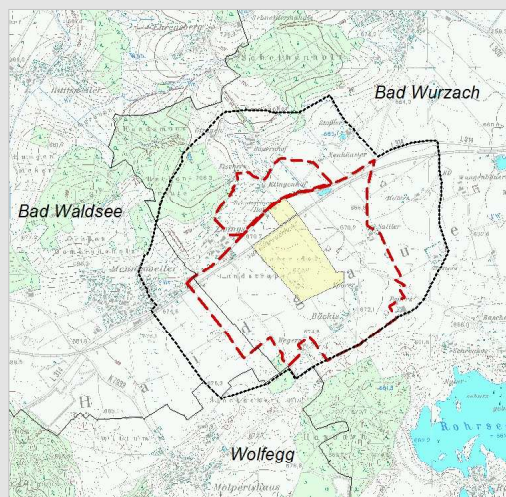
Die geplante Gewerbe- und Industrieentwicklung soll mit der Aufstellung des Bebauungsplans "Oberschwäbischer Gewerbe- und Industriepark Bad Wurzach" im Sinne des § 30 BauGB realisiert werden. Mit der Aufstellung dieses Bebauungsplans wird der bestehende Flächennutzungsplan im Parallelverfahren geändert.

Leistungen/Durchführung:

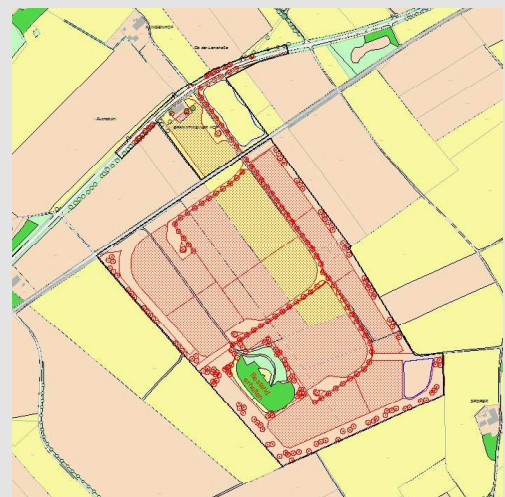
Im Vorfeld wurde eine Standortsuche und Alternativenprüfung mit FFH-Vorprüfung durchgeführt. Im Rahmen der Umweltverträglichkeitsuntersuchung mit FFH-Verträglichkeitsprüfung und artenschutzrechtlicher Prüfung für den präferierten Standort wurden:

- die Phasen des Screening und Scoping durchgeführt,
- die Auswirkungen auf die Umwelt ermittelt und bewertet,
- eine FFH-Verträglichkeitsuntersuchung durchgeführt,
- spezielle Artenschutzuntersuchungen durchgeführt,
- der Eingriff ermittelt und Ausgleichsmaßnahmen vorgeschlagen,
- das Verfahren insgesamt begleitet und Fachgutachten koordiniert,
- der Umweltbericht erstellt und behördlich abgestimmt.

Neben der Grundleistung Umweltbericht wurden umfassende Leistungen in der Beratung zur Optimierung des Verfahrens, insbesondere hinsichtlich einer verträglichen Gestaltung (benachbartes FFH-Gebiet und Feldlerchen-Brutgebiet), sowie der begleitenden Fachgutachten und Planungen erbracht.



Lage und Untersuchungsumgriff



Bewertung des flächenhaften Eingriffs